



Prévision saisonnière des écoulements au sein des principaux bassins fluviaux en Afrique de l'Ouest

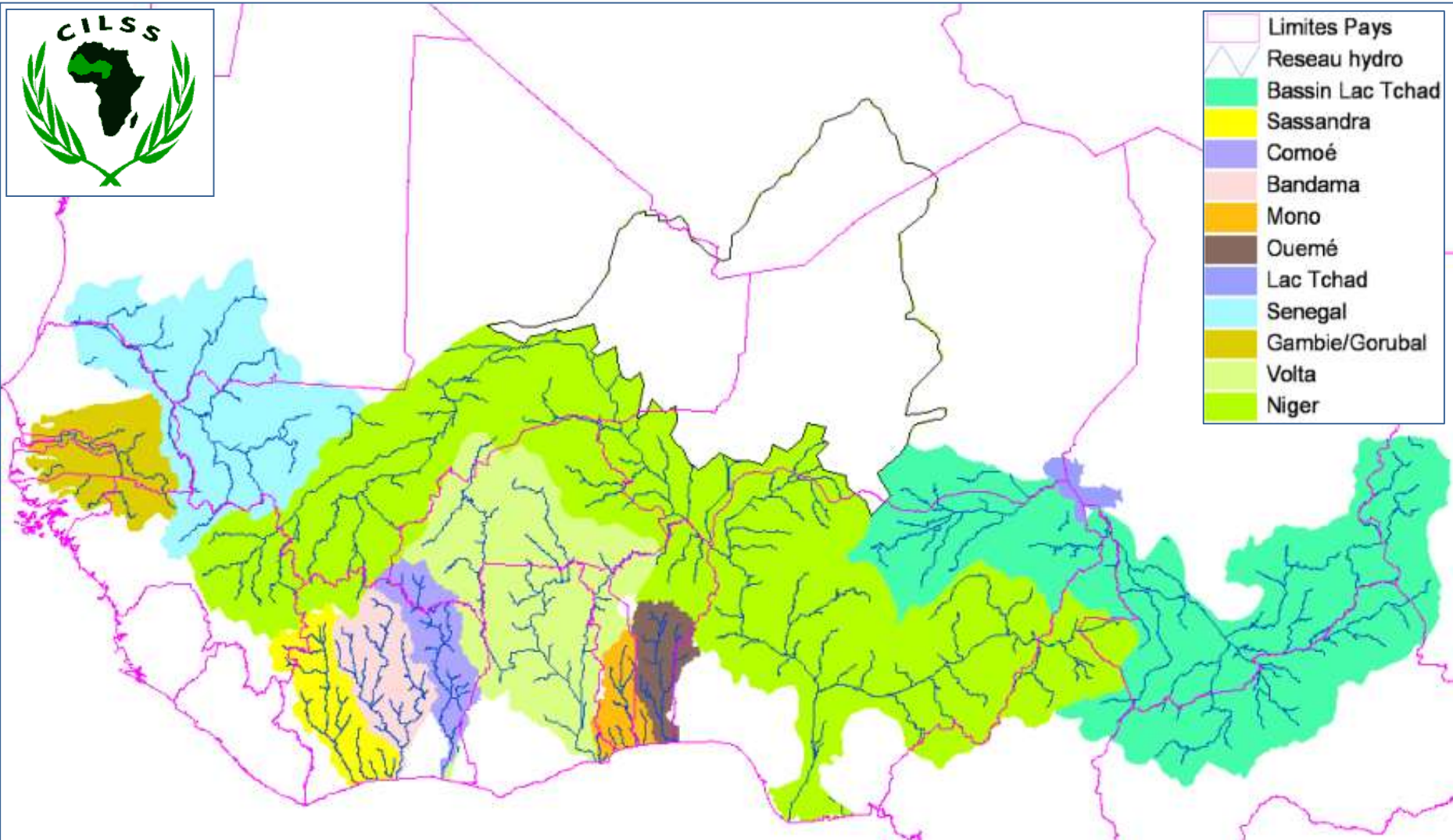
Groupe des hydrologues (SNH, OB, AGRHYMET, session 2017)

- **Bref rappel sur la prévision saisonnière hydrologique consensuelle**
- **Performance des prévisions antérieures**
- **Perspectives des écoulements pour la saison des pluies 2017**

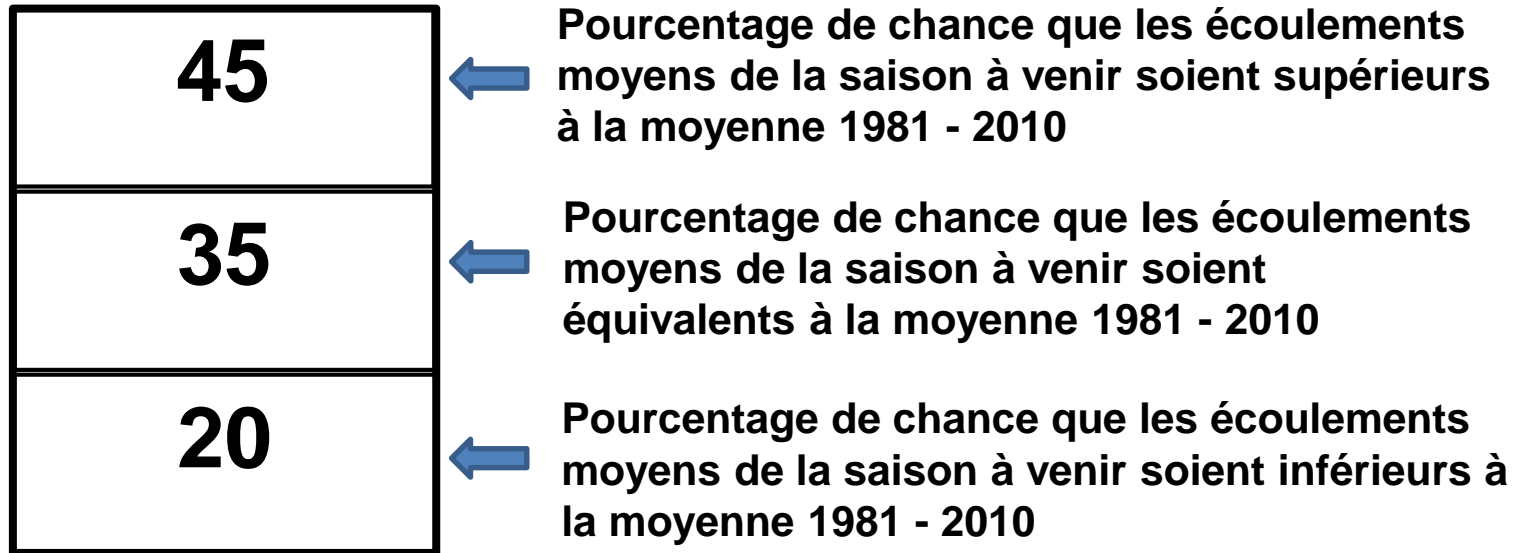
La prévision saisonnière hydrologique

1. Evaluer les chances d'avoir pour la saison des pluies à venir des niveaux d'écoulement dans les cours d'eau supérieurs, équivalents ou inférieurs aux niveaux moyens des écoulements calculés sur la période de référence 1981 - 2010.
2. La prévision saisonnière hydrologique issue du forum est une prévision consensuelle, ce n'est pas seulement ce que dit un modèle, ...
3. La prévision saisonnière hydrologique est complémentaire aux prévisions climatiques, par exemple les écoulements dans une localité ne se déduisent pas directement des précipitations de cette localité.

Bassins fluviaux de l'espace CILSS/CEDEAO concernés par la prévision saisonnière hydrologique

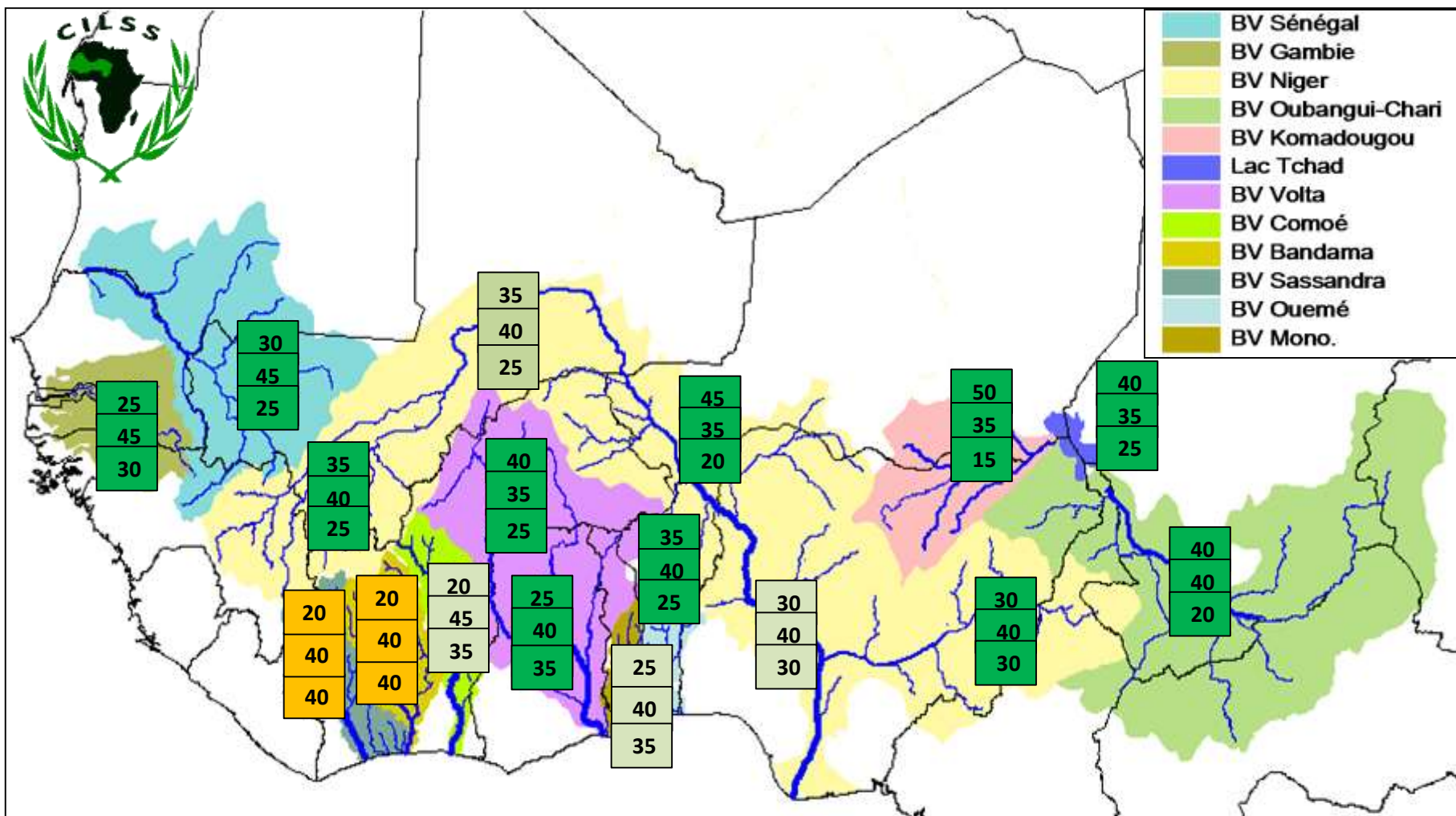


Format des prévisions hydrologiques: à l'instar des prévisions des précipitations, les prévisions hydrologiques se représentent également sous la forme ci-après:



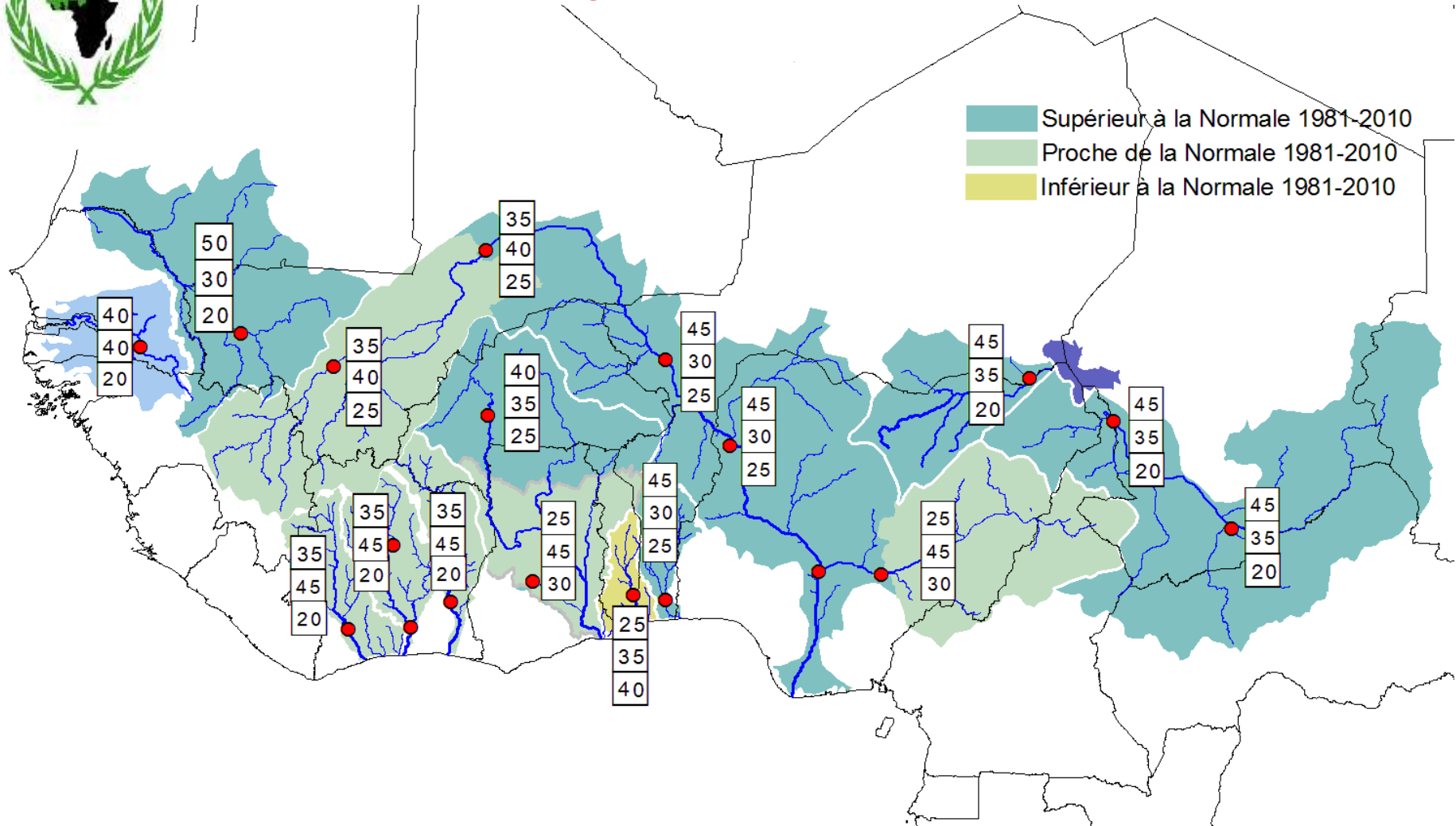
Evaluation des prévisions antérieures

Evaluation de la prévision hydrologique de l'année 2016



En moyenne, sur les six dernières années (de 2011 à 2016), le taux de réussite sur l'ensemble des bassins concernés par la prévision avoisine les **80%**

Perspectives des écoulements pour la saison 2017 dans l'espace CILSS/CEDEAO



Des écoulements moyens à supérieurs à la moyenne sont attendus dans les bassins sahéliens et sahélo-soudaniens et des écoulements à tendance moyenne à déficitaire dans certains bassins côtiers

Nous vous remercions de votre attention !!