

La situation pastorale dans les cinq pays sahéniens, suivie par le dispositif de surveillance d'ACF, est inquiétante au cours de cette période. La période d'avril et mai 2020 correspond au cœur de la soudure pastorale avec un manque de pâturage globalisé sur l'ensemble de la région ainsi qu'un assèchement des eaux de surface. L'état d'embonpoint des animaux est passable à critique sur la majorité des sites sentinelles. La pandémie à la COVID-19 a compliqué la situation des ménages pastoraux. Les restrictions de déplacements ont entraîné des concentrations importantes d'animaux dans des lieux inhabituels. La fermeture de certains marchés a eu un impact économique fort sur les moyens de subsistance des éleveurs (baisse des prix de vente des animaux et hausse des prix des produits de première nécessité). De plus les problèmes sécuritaires au Mali, au Niger et au Burkina Faso ne se sont pas arrêtés durant cette période rendant l'accès aux ressources encore plus compliqué. Le démarrage de la saison des pluies qui est attendu précocement sera clé pour la survie de nombreux ménages pastoraux.

MAURITANIE



- ❑ Déficiants importants de pâturage et eaux de surfaces dans la zone pastorale;
- ❑ Arrivées massives de troupeaux au Guidimakha;
- ❑ Départs massifs de troupeaux depuis Hadada (Gorgol);
- ❑ Quelques cas de feux de brousses autour de Sélibaby;
- ❑ Cas de botulisme, de diarrhée, de peste de petits ruminants dans certaines zones;
- ❑ Impact économique en milieu pastoral suite à la COVID-19.

SÉNÉGAL



- ❑ Insuffisance des pâturages dans les régions de Matam, Saint Louis et Louga;
- ❑ Forte dépendance aux forages (points d'eau moderne) pour l'abreuvement du bétail → concentration;
- ❑ Arrivée massive des transhumants à Tambacounda et au ranch de Dolly;
- ❑ Etat d'embonpoint passable à médiocre pour les petits et grands ruminants ;
- ❑ Diminution forte des prix du bétail en lien avec la pandémie COVID-19.

MALI



- ❑ Pâturages insuffisants à très insuffisants;
- ❑ Déficiants en eau de surface sur la quasi-totalité de la zone;
- ❑ Etat d'embonpoint des grands ruminants passable à médiocre;
- ❑ Contexte sécuritaire très instable;
- ❑ Risque important de conflits entre éleveurs à Talataye;
- ❑ Plus de 1266 personnes déplacées internes à Bourem (cercle);
- ❑ Détérioration des termes d'échange au détriment des éleveurs.

BURKINA

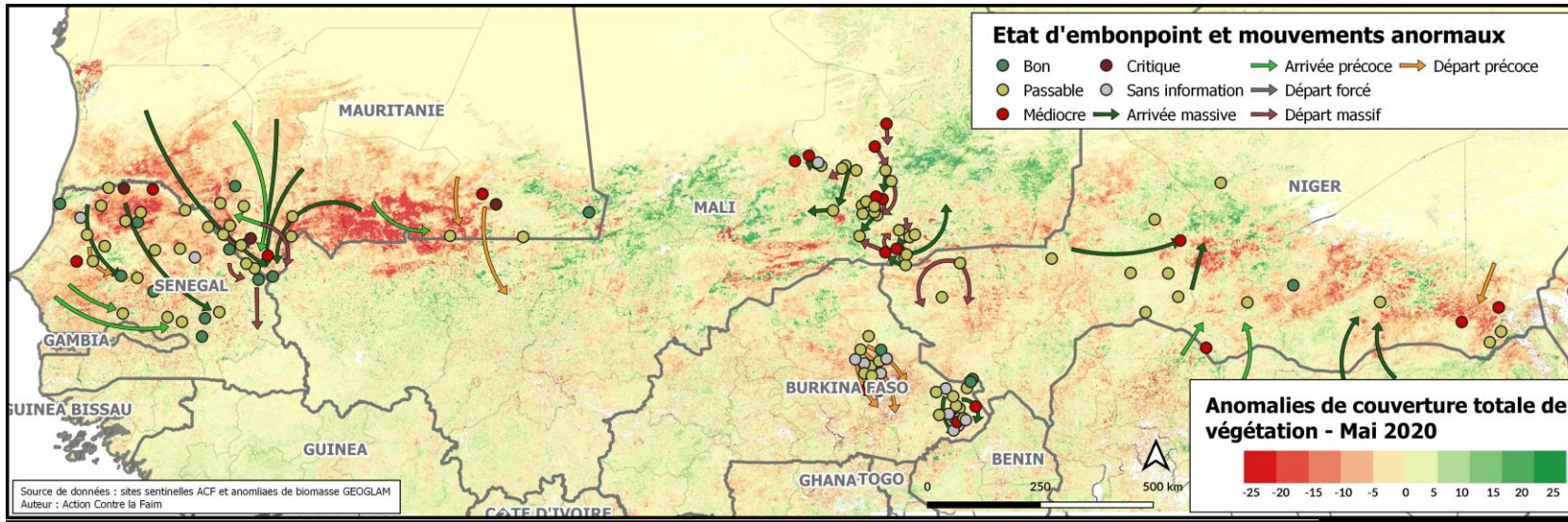


- ❑ Ressources pâturage faibles;
- ❑ Ressources en eau insuffisantes;
- ❑ Etat d'embonpoint globalement passable;
- ❑ Contexte sécuritaire de plus en plus dégradé dans la région de l'Est;
- ❑ Besoins croissants des personnes déplacées internes;
- ❑ Hausse des prix des céréales dans la région de l'Est;
- ❑ Reprise des activités socio-économiques après levée des mesures liées à la COVID-19.

NIGER



- ❑ Etat du pâturage moyen en dégradation progressive avec certains endroits totalement nus;
- ❑ Tarissement des mares semi-permanentes;
- ❑ Etat d'embonpoint se dégrade mais reste passable;
- ❑ Persistance de l'insécurité au Nord Tillabéry et dans la région de Diffa causant des déplacements inhabituels;
- ❑ Baisse généralisée des prix des animaux et hausse des prix des produits essentiels.



Les mesures politiques en lien avec la crise sanitaire liée à la COVID-19 ont des impacts clairs sur les moyens d'existence des populations pastorales. Ces impacts sont suivis de près par ACF en partenariat avec RBM grâce à un **Dashboard**. Un bulletin mensuel sur la situation au mois de mai a été produit : [cliquer ici](#).

Les données d'anomalies de couverture totale de végétation sont issues du projet GEOGLAM RAPP. Plus d'information disponible sur : <https://www.georapp.org/>. La couverture totale de la végétation comprend la végétation photosynthétique et la végétation non photosynthétique ou végétation sèche pouvant être utilisée comme fourrage.

Pour plus d'information, veuillez consulter les bulletins pays disponibles sur www.sigsahel.info.

Sources : Anomalies de couverture : Guerschman, Juan (2014): Fractional cover - MODIS, CSIRO algorithm. v2. CSIRO. Data Collection. <http://hdl.handle.net/102.100.100/42094?index=1>, données de terrains issues des sites sentinelles

Contacts : mjlambert@wa.acfspain.org – www.sigsahel.info – www.geosahel.info

