

La situation pastorale dans les cinq pays sahéliens, suivie par le dispositif de surveillance d'ACF, est inquiétante au cours de cette période de fin de soudure pastorale caractérisée par la levée progressive des mesures de restriction liées à la COVID-19. Les éleveurs en Mauritanie, au Niger et au Sénégal voient leurs animaux dans un état d'embonpoint médiocre du à l'absence quasi-totale de pâturage. La Mauritanie et le Sénégal dans une moindre mesure ont pu atténuer ces effets par des programmes d'appui au secteur pastoral (provision en aliments bétail surtout). Au Niger, la situation sécuritaire critique dans certaines zones vient s'ajouter au mauvais état d'embonpoint et à l'épuisement quasi-total des pâturages qui met les éleveurs dans une situation de crise. Au Mali et au Burkina, la situation sécuritaire complexe rend difficile les conditions des éleveurs. La saison des pluies s'est maintenant installée sur le Sahel et les animaux tendent à reprendre des forces mais il ne faut pas sous-estimer les pertes énormes qu'on subit certains ménages durant cette soudure pastorale très difficile.

MAURITANIE



- ❑ Pâturages et eaux de surfaces suffisants avec l'arrivée des pluies.
- ❑ Aliments de bétails disponibles grâce au Programme Pastoral Spécial (PPS)
- ❑ Arrivées précoces et massives de troupeaux dans le Guidimakha venant de l'Assaba et du Hodh El Gharbi.
- ❑ Retour des troupeaux de Guidimakha vers le Gorgol.
- ❑ Quelques cas de maladie et de morts d'animaux.
- ❑ Reprise des activités socio-économiques.

SÉNÉGAL



- ❑ Insuffisance des pâturages dans les régions du centre et du nord;
- ❑ Les forages sont fortement utilisés comme source d'abreuvement avec les mares, les lacs et le fleuve;
- ❑ Forte concentration de bétail dans la région de Tambacounda;
- ❑ Mouvement de retour des transhumants venant du Sud et du Mali;
- ❑ Etat d'embonpoint médiocre et critique dans le Ferlo;
- ❑ Hausse des prix du mouton à cause de la fête de Tabaski.

MALI



- ❑ Contexte sécuritaire très instable dans la région avec de multiples attaques ;
- ❑ Plus de 80 têtes emportées par les bandits armés ;
- ❑ Forte concentration d'animaux à N'Tillit Tessit et Tinhamma ;
- ❑ Inondations avec dégâts à Gao et Tilemsi ;
- ❑ Hausse de prix des produits de première nécessité ;
- ❑ Plus de 2076 PDIs dans le cercle de Bourém ;
- ❑ Termes d'échange défavorables aux éleveurs.

BURKINA

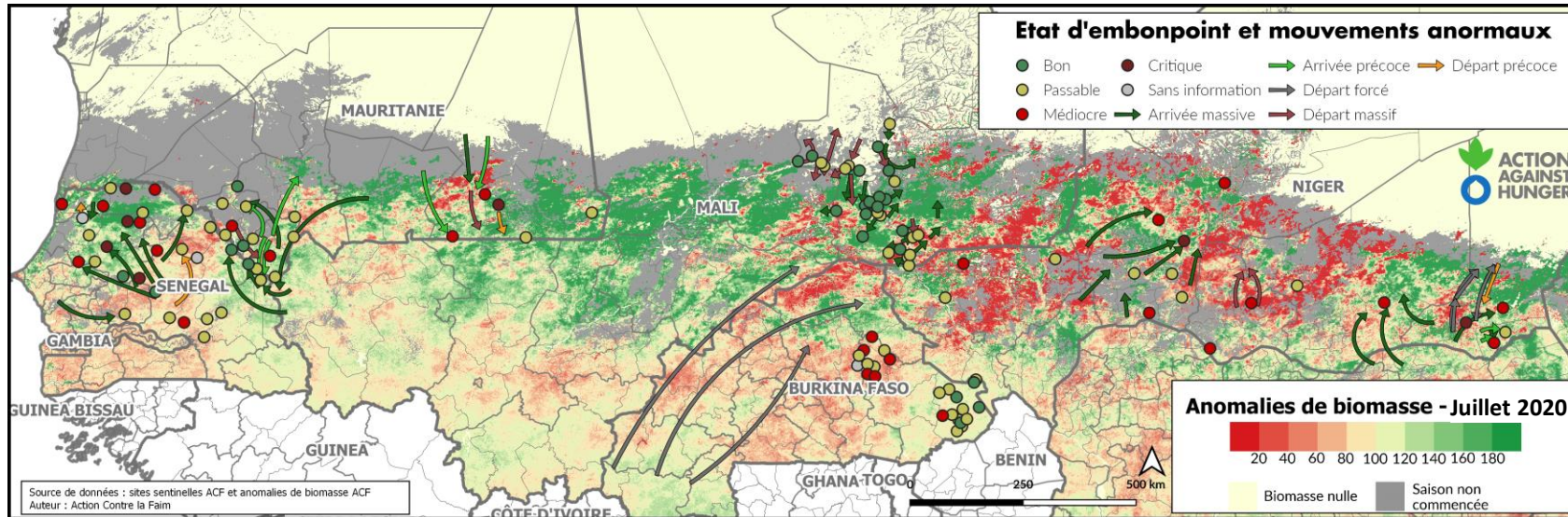


- ❑ Ressources pâturage moyennes;
- ❑ Ressources en eau moyennes à insuffisantes;
- ❑ État d'embonpoint globalement passable;
- ❑ Contexte sécuritaire de plus en plus dégradé dans la région de l'Est;
- ❑ Besoins croissants des personnes déplacées internes;
- ❑ Hausse des prix des céréales dans la région de l'Est;
- ❑ Insécurité sanitaire persistante due à la propagation de la COVID-19.

NIGER



- ❑ Epuisement généralisé du pâturage;
- ❑ Effondrement de l'état d'embonpoint des animaux sur la majorité des sites sentinelles;
- ❑ Persistance de l'insécurité au Nord Tillabéry, Tahoua et Diffa;
- ❑ Persistance de la baisse généralisée des prix des animaux et hausse des prix des produits essentiels;
- ❑ Détérioration des termes de l'échange céréales/bouc à cause de la COVID-19 et de l'état des animaux.



Les mesures politiques en lien avec la crise sanitaire liée à la COVID-19 ont des impacts clairs sur les moyens d'existence des populations pastorales. Ces impacts sont suivis de près par ACF en partenariat avec RBM grâce à un **Dashboard**. Un bulletin mensuel sur la situation au mois de juillet a été produit et disponible [ICI](#).

Les données d'anomalies de biomasse sont produites par ACF à partir des produits Végétation de Copernicus. En ce début de saison des pluies, de nombreuses zones n'ont pas encore suffisamment de végétation pour qu'elle soit télédétectable. Plus d'information sur la méthode de calcul [ICI](#).

Pour plus d'information, veuillez consulter les bulletins pays disponibles sur www.sigsahel.info.

Sources : Anomalies de biomasse : Action Contre la Faim, données DMP Copernicus, données de terrains issues des sites sentinelles

Contacts : mjlambert@wa.acfspain.org – www.sigsahel.info – www.geosahel.info

