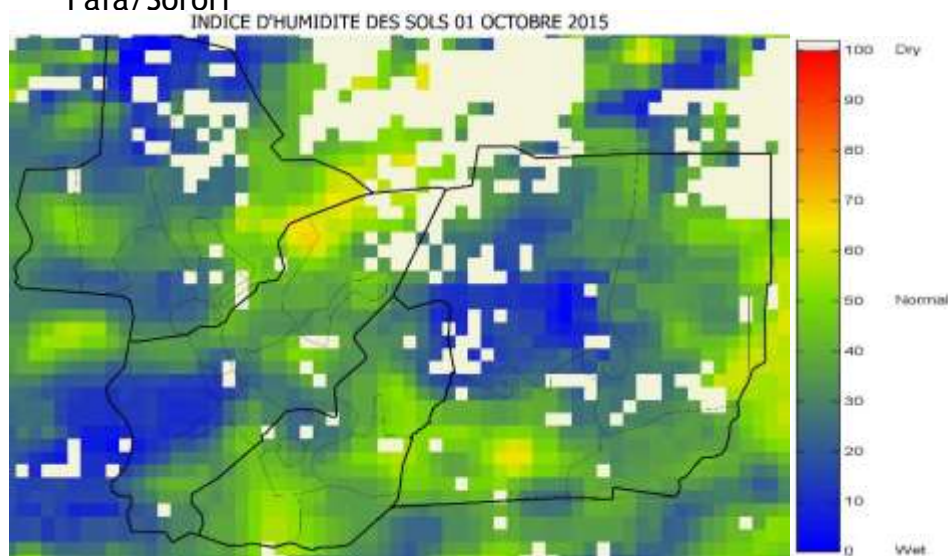


Ce bulletin, issu du système de Surveillance Pastorale d'ACF, est le résultat d'un atelier tenu à Gao en Novembre 2015, avec des représentants des services techniques, des académiciens, et représentants des associations des éleveurs. Il s'agit de présenter, d'une manière générale, les mouvements et zones de concentration des troupeaux transhumants pendant la saison d'hivernage de 2015 pour la région de Gao.

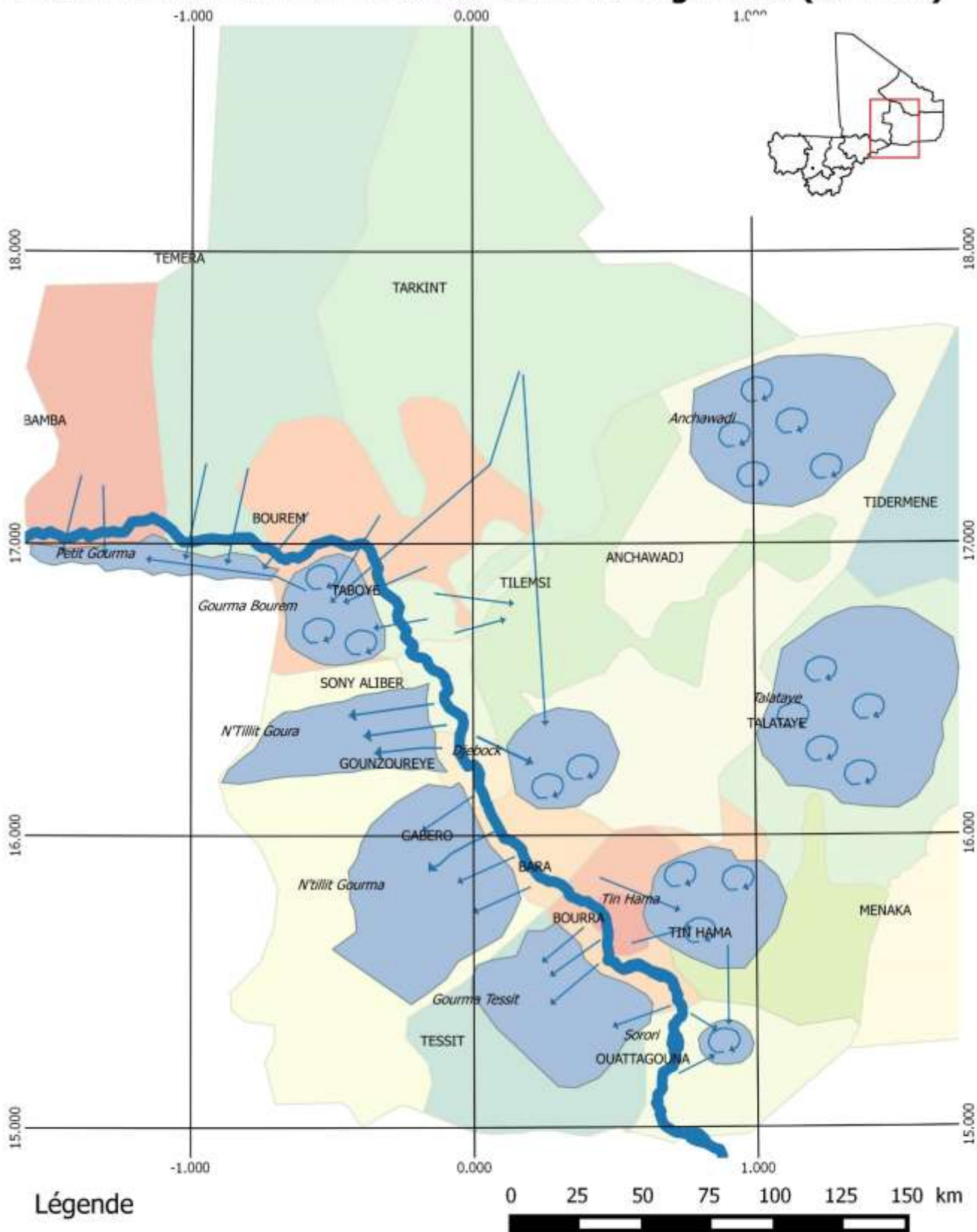
## POINTS SAILLANTS

- Mouvements plutôt normaux pendant l'hivernage avec peu de déviations, grâce à une pluviométrie et production de biomasse (ressources fourragères) plutôt favorables
- Les pasteurs en provenance de **Bourem** ont traversé le fleuve vers les pâturages du petit gourma, sauf pour quelques troupeaux de Tarkint qui sont allés dans les environs de Djebock. Les pâturages actuels à Tarkint sont relativement faibles
- Le production de la biomasse dans le **Haoussa** est très favorable cette année. Les pasteurs de cette zone sont restés dans l'Haoussa, avec des concentrations dans les zones de Djebock, Anchawadj Tin Hama et Fafa/Sorori
- La production dans le **Gourma** est notablement excédentaire
- Cette production favorable peut encourager un séjour prolongé des pasteurs dans l'Haoussa et le Gourma pendant la saison sèche, indiquant un changement notable depuis la dernière année, qui a vu un exode précoce des troupeaux.
- Par ailleurs, la durée de leur séjour dépendra de l'état des points d'eau. Une évaporation rapide des points d'eau pendant la saison sèche forcera les pasteurs à revenir vers le bord du fleuve.
- Aucune donnée n'est actuellement disponible pour le cercle de Ménaka concernant les mouvements des troupeaux.






Cette carte indique l'anomalie d'humidité des sols en fin de saison des pluies. L'anomalie est calculée par rapport à la moyenne de 2001-2015. Les zones rouges sont anormalement arides, les zones bleues sont en excès d'humidité, alors que les zones vertes sont proches de la moyenne. Voyons une humidité des sols plutôt excédentaire, indiquant un pluie favorable.

# Mouvements Transhumants: Saison Hivernage 2015 (Juil-Oct)



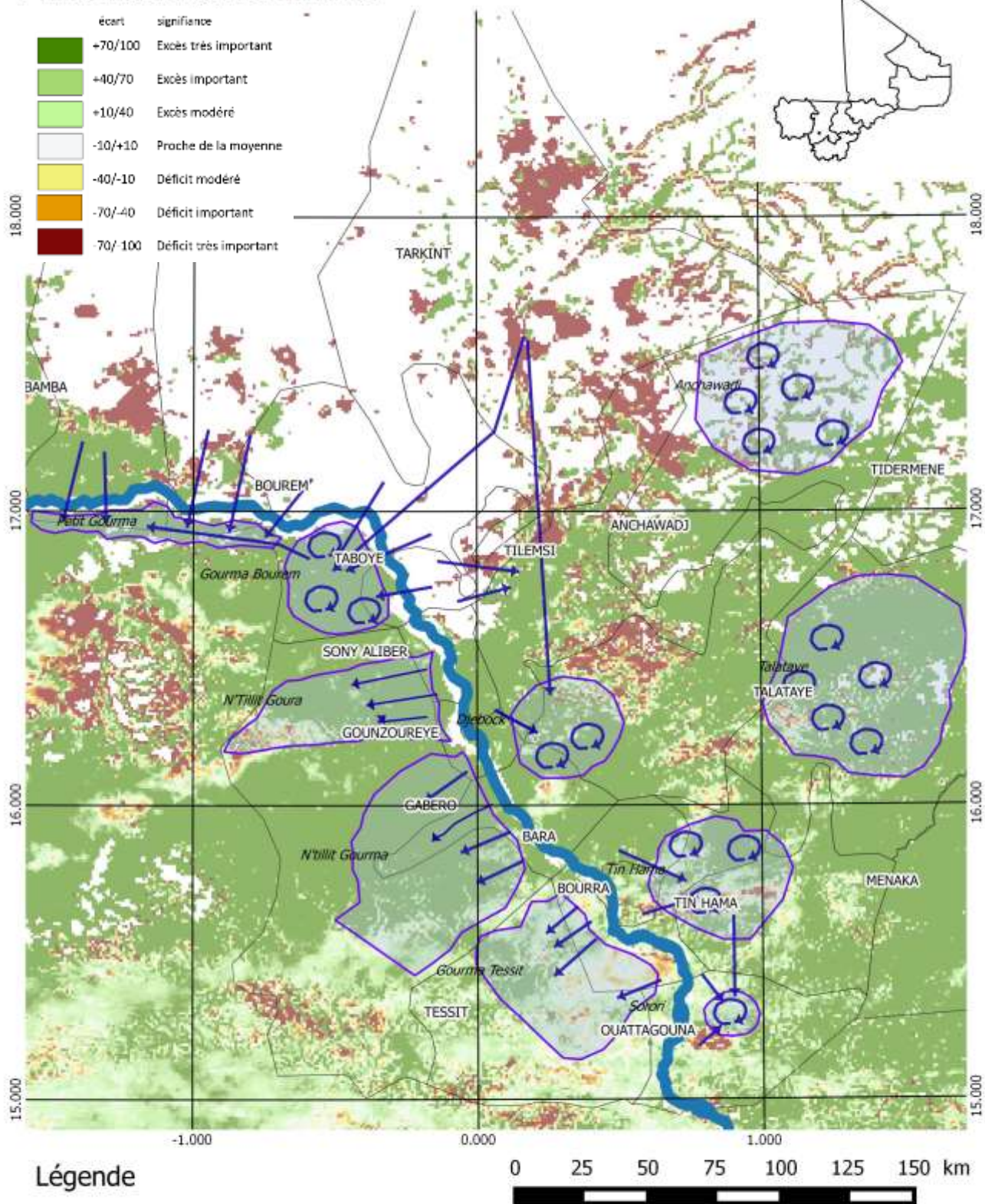
## Légende

-  Mouvements
-  Zones de Concentration
-  Fleuve

Source: Atelier fait à Gao 10/11/15  
Projection: UTM 31N



# Mouvements Transhumants: Saison Hivernage 2015 (Juil-Oct) + Anomalie de Biomasse



Source: Atelier fait à Gao 10/11/15  
Projection: UTM 31N

