

POUR LE PASTORALISME CONTRE LA FAIM

NOVEMBRE 2024



DÉCOUVREZ
L'ANALYSE
COMPLÈTE
ET DÉTAILLÉE
EN ACCÉDANT
À LA VERSION
LONGUE ICI.



PARTENAIRES ÉTATIQUES, NATIONAUX ET INTERNATIONAUX



BAILLEURS



CONTACTS

Fanta Touré Diop ftoure@wa.acfspain.org
 Erwann Fillol erfillol@wa.acfspain.org
 Chérif Assane Diallo cadiallo@wa.acfspain.org
 Joaquin Cadario jcadario@accioncontraelhambre.org

LE PASTORALISME, UN MODE DE MISE EN VALEUR ADAPTÉ

Le pastoralisme est un système d'élevage reposant sur une forte mobilité des troupeaux¹. Cette mobilité permet de tirer parti de ressources fourragères à la fois variables en quantité et en qualité. Elle offre également une réponse rapide à divers facteurs de vulnérabilité, comme les conflits, les maladies ou l'accès aux marchés, qui ne sont pas directement liés au climat. Les zones pastorales couvrent plus de 38 % du territoire des pays de la région ouest du Sahel, tels que le Mali, la Mauritanie, le Niger, le Sénégal, le Tchad et le Burkina Faso. Lorsque l'on inclut les écosystèmes sahariens, ce pourcentage atteint 78 %¹.

Dans la zone sahéenne, environ 20 millions de personnes pratiquent l'élevage, dont 75 % transhument chaque année, à la recherche de pâturages et d'eau pour leur bétail².

En plus de son rôle crucial dans la préservation des écosystèmes et la conservation de la biodiversité, le pastoralisme a une importante valeur ajoutée sur les économies des pays. En effet, les élevages transhumants présentent une productivité supérieure, tant pour la

production laitière que pour la fécondité et la croissance des animaux, par rapport à des élevages sédentaires¹. De plus, il transcende sa simple fonction de production et représente un pilier fondamental de l'identité culturelle de certaines communautés. Dans la région sahéenne, environ 50 millions de personnes appartiennent à des sociétés fondées sur les lignages et des chefferies pastorales, où les valeurs sociales et culturelles restent profondément ancrées. Cela favorise une grande cohésion sociale au sein de ces communautés³.

Toutefois, dans la région, le pastoralisme fait face à plusieurs enjeux, notamment (i) le changement climatique (irrégularité pluviométrique, destruction des écosystèmes, etc.) ; (ii) l'insécurité grandissante et son extension sur toute la région ; (iii) les contraintes à la mobilité sur des espaces jadis reliés par la transhumance ; et (iv) l'extension des espaces mis en valeur par les productions végétales, les habitations, les exploitations minières et ceux inaccessibles du fait de plusieurs autres raisons.

¹ Bonnet Bernard, 2013. « Vulnérabilité pastorale et politiques publiques de sécurisation de la mobilité pastorale au Sahel. » Mondes en développement, 164, 71-91

² Work bank, 2020. "In Search of Greener Pastures: on the Road with Sahel's Pastoralists"

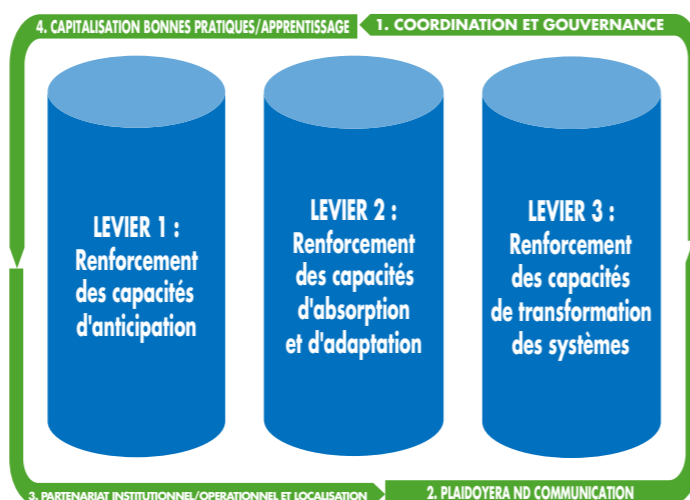
³ Hesse Ced, Catley Andy, 2023. « Le pastoralisme en Afrique : brève introduction », Feed the Future, Université Tufts

NOS ACTIONS

Les initiatives d'ACF pour supporter le pastoralisme en Afrique de l'Ouest s'inscrivent dans une programmation stratégique axée sur plusieurs domaines clés :

- Mise en place de systèmes de surveillance et d'alerte précoce pastorale
- Assistance directe : aide immédiate aux populations et à leur cheptel
- Gestion durable des ressources naturelles
- Régénération des terres désertifiées et l'augmentation de la production fourragère grâce à la Gestion Holistique des zones de pâturage
- Développement des infrastructures
- Amélioration des pratiques pastorales
- renforcement des capacités et développement des compétences
- Actions de plaidoyer pour des politiques favorables

DES COMMUNAUTÉS PASTORALES RÉSILIENTES



Leviers d'actions pour renforcer la résilience des communautés pastorales au Sahel

LEVIERS POUR PROMOUVOIR LA RÉSILIENCE DES COMMUNAUTÉS PASTORALES

Action contre la Faim (ACF) apporte son soutien aux communautés pastorales dans plusieurs pays d'Afrique de l'Ouest et du Centre, en répondant à des défis complexes tels que l'insécurité alimentaire, les conflits liés à l'accès aux ressources naturelles, les impacts du changement climatique et une situation sécuritaire fragile, en plus de sa contribution à la production d'informations sur le pastoralisme. Ces interventions visent à renforcer la résilience et la sécurité alimentaire de ces communautés par le biais d'une approche intégrée englobant l'assistance directe, le renforcement des capacités et les actions de plaidoyer.

1 RENFORCEMENT DES CAPACITÉS D'ANTICIPATION

Surveillance pour anticiper les crises

- Le programme de surveillance et d'alerte précoce pastorale sur le Sahel (PEWS) : sigsahel.info
- Surveillance d'indicateurs multisectorielles auprès des populations vulnérables
- Collecte et analyse de données et diffusion de l'information à travers la publication des bulletins, les radios communautaires, et la "géo-navigation" des agro-pasteurs
- Plaidoyer vis-à-vis des bailleurs de fonds pour des réponses rapides
- Participation dans le Cadre Harmonisé

2 RENFORCEMENT DES CAPACITÉS D'ABSORPTION ET D'ADAPTATION

- Mécanismes de réponse rapide face aux crises : interventions des transferts monétaires, renforcement des systèmes de protection sociale et interventions de capitalisation des cheptels
- Renforcement des moyens d'existence
- Accès aux services de base : mobilité des personnes et mobilité des services dans la zone pastorale au fil du temps, mais aussi au sein de la communauté

3 RENFORCEMENT DES CAPACITÉS DE TRANSFORMATION DES SYSTÈMES

- Renforcement des communautés pour la gestion durable des ressources : (i) pratiques agricoles et d'élevage régénératives des sols dégradés (ii) gestion des ressources naturelles, (iii) alimentation, (iv) hygiène et santé animale, (v) transformation des conflits agropastoraux
- Développement des infrastructures (réhabilitation de puits, de mares, etc.)
- Diversification des activités agricoles et d'élevage : diversification des systèmes et intégration verticale et horizontale des systèmes
- Renforcement des capacités et développement de compétences au niveau des ménages, familles, communautés
- Promotion de l'approche genre
- Diversification des mécanismes de gestion des conflits : dialogue intra et intercommunautaire, gouvernance inclusive, renforcement des mécanismes de médiation, mise en place de plateformes multi-acteurs et affichage d'informations, plaidoyer politique